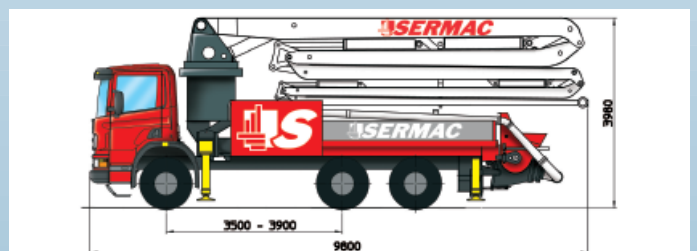
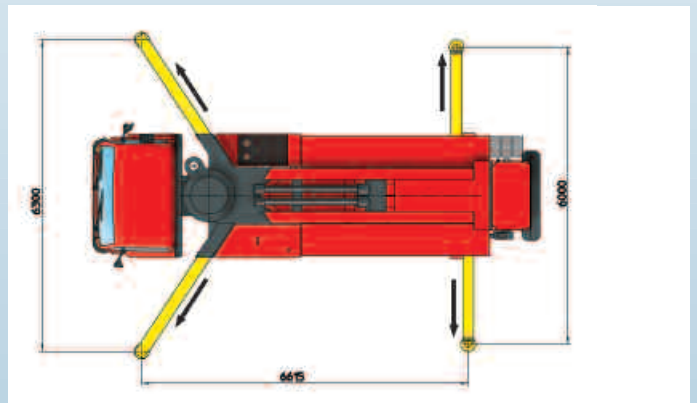
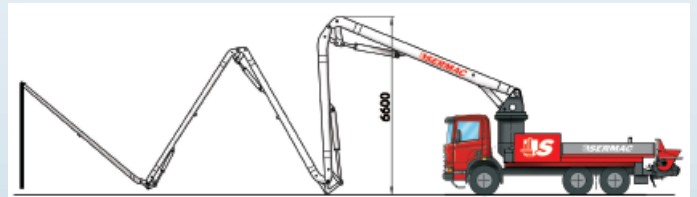
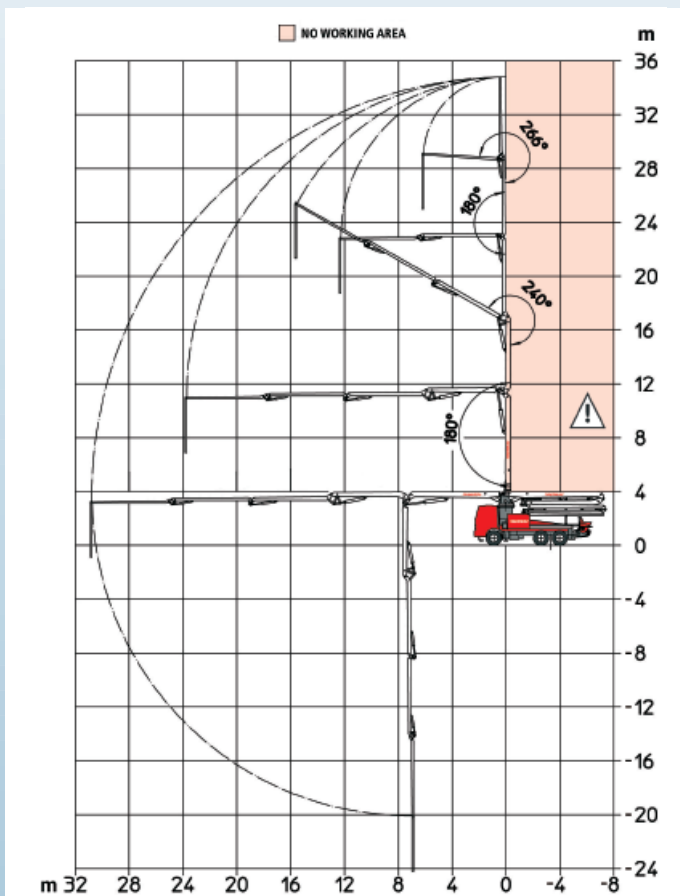


ZENITH 5Z35

CONCRETE PIPELINE Ø 100 mm (4")



GRUPPO POMPANTE, dati tecnici PUMPING UNIT, SPECIFICATIONS

		SCL 100 A
PORTATA MASSIMA TEORICA (MAX)* LATO STELO	TH. CONCRETE OUTPUT (MAX)* ROD SIDE	100m ³ /h (130 cy/h)
PRESSIONE SUL CALCESTRUZZO (MAX)* LATO STELO	CONCRETE PRESSURE (MAX)* ROD SIDE	61 bar 884 p.s.i.
CORSE AL MINUTO (MAX)* LATO STELO	NO. OF STROKES (MAX)* ROD SIDE	20 min
DIAMETRO PISTONI	PISTON DIAMETER	230 mm
CORSA PISTONI	STROKE LENGTH	2000 mm
POTENZA TRAMITE	POWERED BY	PTO
CAPACITÀ TRAMOGGIA	CONCRETE HOPPER	600 l

BRACCIO, dati tecnici BOOM, SPECIFICATIONS

		5Z35
N. SEZIONI	NO. SECTIONS	5
TIPO APERTURA	FOLDING TYPE	Z
MAX ALTEZZA VERTICALE	MAX VERTICAL REACH	35,1 m
MAX ESTENSIONE ORIZZ.	MAX HORIZONTAL REACH	31,1 m
MAX PROFONDITÀ DI LAVORO	MAX DOWNWARD REACH	-24,2 m
MIN. SPAZIO DI APERTURA	UNFOLDING HEIGHT	6600 mm
ROTAZIONE	ROTATION	370°
ANGOLI DI APERTURA	SECTION ARTICULATION	90° - 180° - 240° 180° - 266°
TUBAZIONE CLS	CONCRETE PIPELINE	Ø 100 mm

*Non possono essere ottenuti simultaneamente
*Cannot be reach simultaneously

› Disponibili anche versioni differenti: per eventuali informazioni contattare i nostri uffici.
› Also available different models: please, don't exitate to contact our offices.